

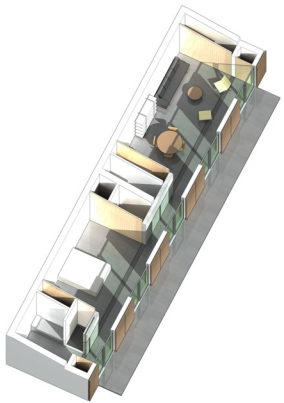


2007- en cours

Maison dans l'île de Ré

Une extension de maison résolument moderne en dépit des fortes contraintes de l'urbanisme local.

La conception a intégré la production d'énergie électrique solaire et un grand nombre de solution HQE



Maîtrise d'Ouvrage
Privé
shon projet 95 m2
montant des travaux
150 000€ ht

