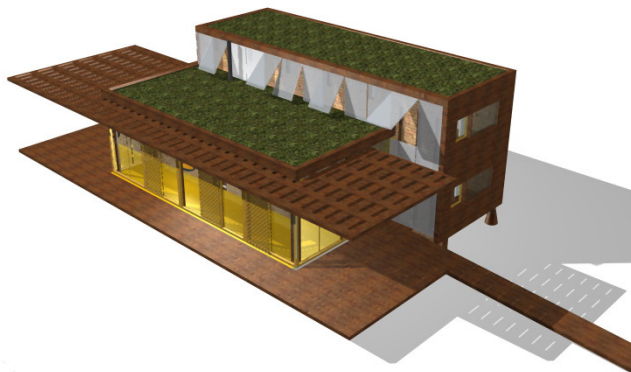
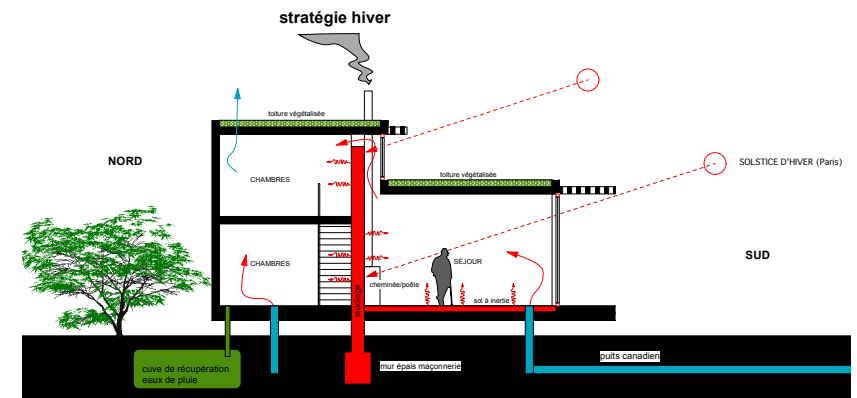
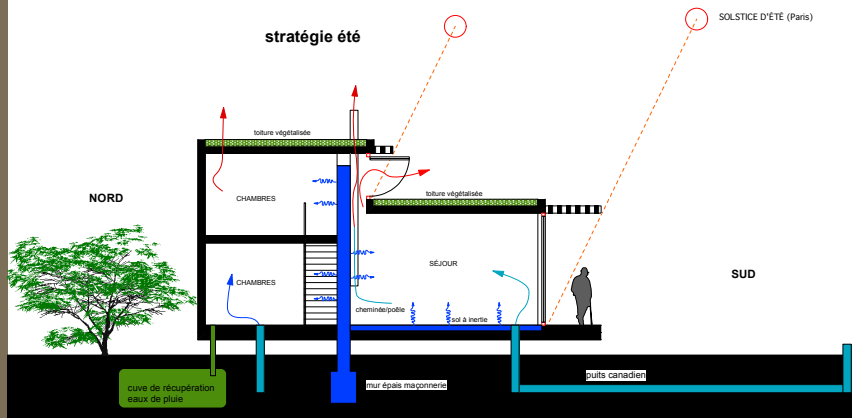
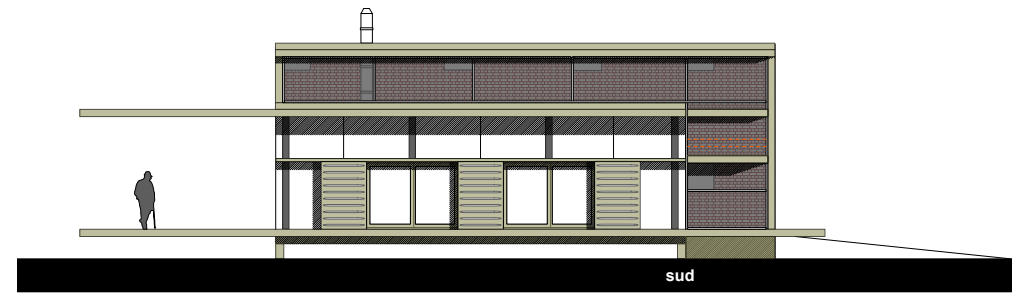
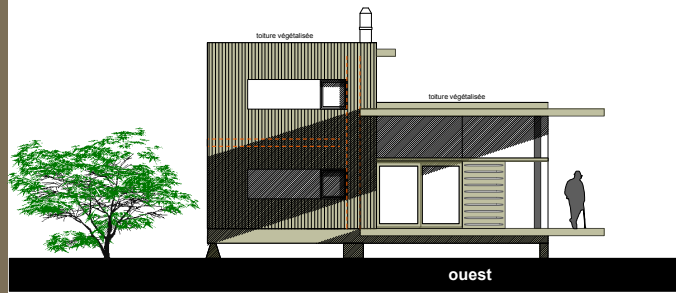




2008-en cours
Construction d'une maison bioclimatique en bois

Une maison conçue selon le principe du mur trombe, en ossature et parement bois. L'hiver la maison tire le meilleur parti des apports solaires. En revanche l'été la maison est protégée et rafraîchie naturellement. L'inertie et l'isolation sont encore améliorés par des terrasses végétalisées. La consommation est ainsi inférieure à la norme des 50 KWh/m²/an, sans qu'il y ait nécessité de compenser par une production photovoltaïque.



Maîtrise d'Ouvrage privé
surface habitable 135 m²
montant des travaux
165 000 € ht